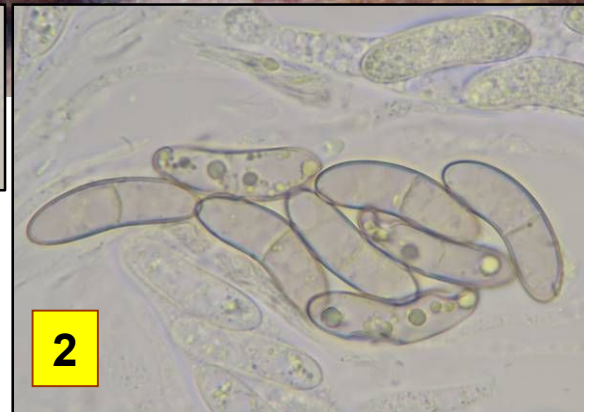


► *Helminthosphaeria stuppea*

259

(Ellis & Everh.) A. N. Miller, Hühndorf & J. Fourn.



Bois
mort

1 : Asques unituniqués, cylindriques, courtement stipités, 150-175 X 20-25 μm , ascospores à peu près bisériées.
2 : Ascospores 30-35 X 8-10 μm , réniformes à allantoïdes, uniseptées à maturité.



Buis

Périthèces subglobuleux, bruns à brun-noir, atteignant un demi-millimètre de diamètre à surface densément recouverts de poils bruns septés, et ancrés au substrat par des hyphes brunes également. Croit de façon isolée sur des substrats dégradés, comme ici sur une branchette de buis tombée à terre. Peu commun.

Sur branchette morte de buis (*Buxus sempervirens*).
Combe Lavaux, bec de Judry, maille 3023D14, le 20 mai 2016.



Peu
fréquent

► *Helminthosphaeria stuppea* était encore classé il y a peu dans le genre *Lasiosphaeria*, comprenant des ascomes brun à noirs poilus. Dans notre région on l'a observé à plusieurs reprises sur résineux ou sur buis. Sur ce dernier substrat, il n'est pas rare dans la Réserve, ce qui n'est pas le cas dans les autres sites prospectés. La microscopie est indispensable pour la détermination.